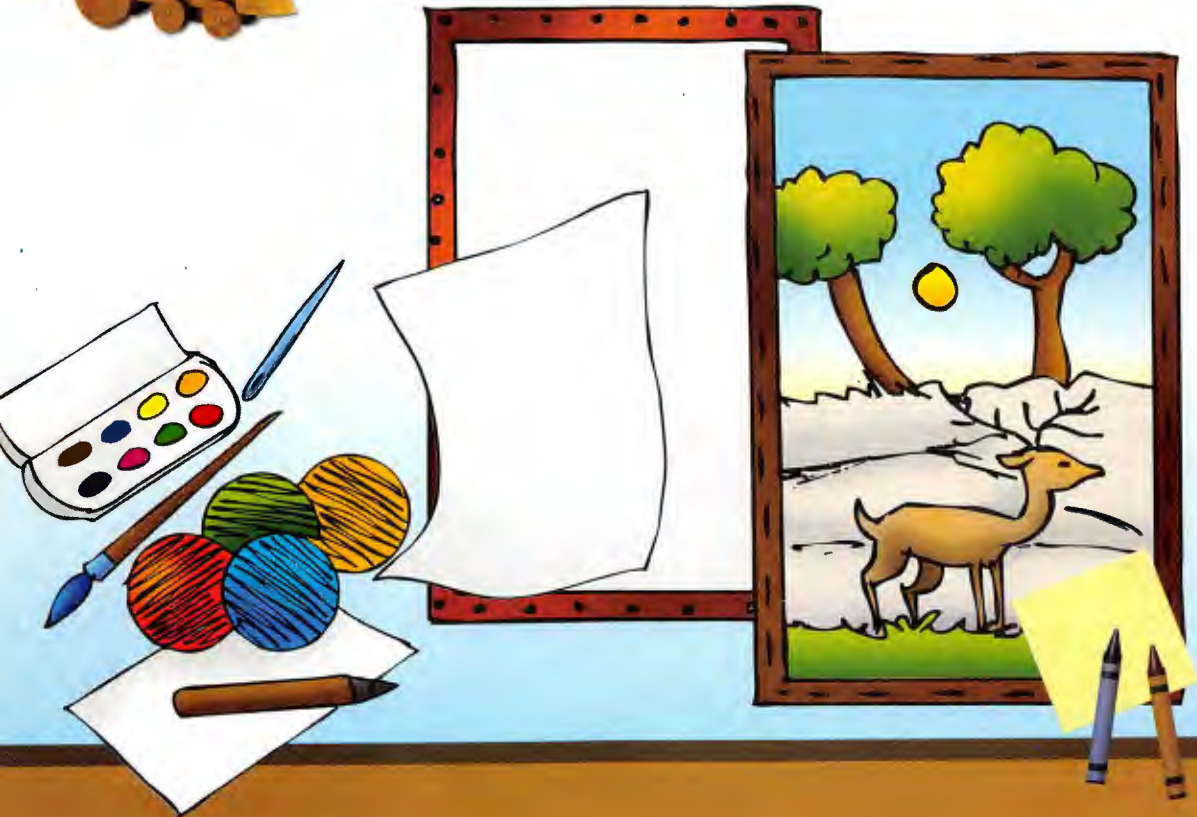


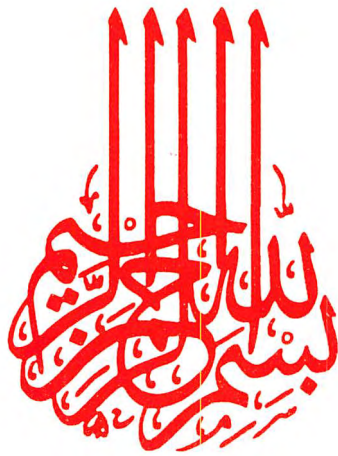
سَائِلَةُ الْعَابِ وَتَحَارِبُ أَصْفَرَ انْفِسَاكِ

# نَابِلُوهُ مِنْ الْكَانَافَاهِ



إِعْدَادُ رَسُوْمٍ  
مَحَارِبِ سَوِي

بِسْمِ اللّٰهِ الرَّحْمٰنِ الرَّحِیْمِ





# تابلوه مع الكانفاه





إلى صديقتي أقدم لك طريقة عمل لوحة من  
الكنفاه .

### الأدوات المطلوبة :

(١) قطعة قماش كنفاه - خيط صوف ملون - إبرة  
كنفاه - ألوان مائية لتحديد الرسم على الكنفاه - قلم  
رسم أسود - ورقة بيضاء للرسم - نول خشبي مقاس  
٧٠ × ٥٠ سم على أن يُثقب في جوانبه بثقوب  
متتابعة على مسافة سنتيمترين كلٌّ عن الآخر كما في  
شكل (١) لنُثبِتَ قماش الكنفاه بواسطة الخيط  
والإبرة بسهولة فكه عند انتهاء التابلوه .



(٢) طَرِيقَةُ العَمَلِ :

يُثَبَّتُ قُمَاشُ الكِنْفَاهِ عَلَى النُّوْلِ كَمَا شَرَحْنَا سَابِقًا.  
يُرَسَّمُ الشَّكْلُ المُرَادُ نَسِجُهُ عَلَى الورَقِ ثُمَّ يَثَبَّتُ  
الشَّكْلُ المَرْسُومُ عَلَى الورَقِ أَسْفَلَ قُمَاشِ الكِنْفَاهِ  
بِوَأَسْطَةِ خَيْطٍ حَتَّى يَكُونَ وَاضِحًا ثُمَّ يُلَوَّنُ قُمَاشَ  
الْكِنْفَاهِ بِالألْوَانِ المُخْتَارَةِ حَسَبِ الرَّسْمِ كَمَا بِالشَّكْلِ  
رَقْم (٢)

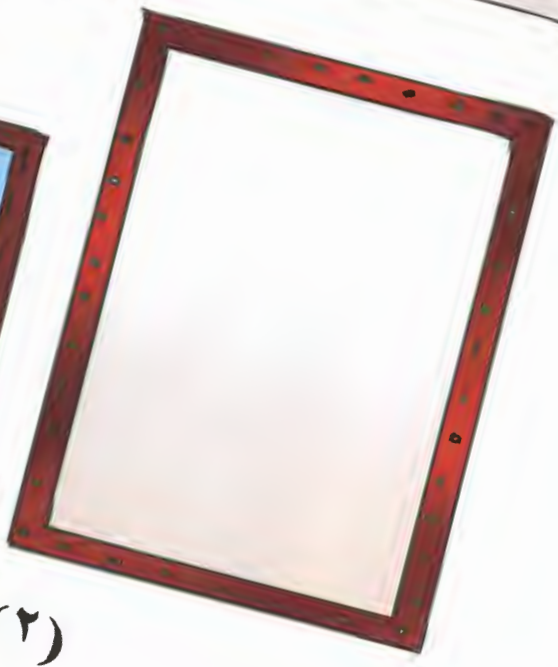
(٣) نَبْدُ حَشْوِ الرَّسْمِ بِوَأَسْطَةِ إِبْرَةِ الكِنْفَاهِ وَالخَيْطِ  
الصُّوفِ بِحَيْثُ يَكُونُ اتِّجَاهُ الإِبْرَةِ مِنْ أَسْفَلَ إِلَى  
أَعْلَى فِي خُطُوطِ مُسْتَقِيمَةٍ مُتَجَاوِرَةٍ بِحَيْثُ يَخْتَفِي  
نَسِجُ الكِنْفَاهِ كَمَا فِي شَكْلِ (٣).



٤- نُكْرِرُ هَذِهِ الطَّرِيقَةَ فِي الْعَمَلِ حَتَّى الْإِنْتِهَاءِ مِنْ  
الرَّسْمِ ، ثُمَّ يُرْفَعُ قِمَاشُ الْكَنْفَاهِ مِنْ عَلَى جَوَانِبِ  
النَّوْلِ بِفِكَ الْخَيْطِ بِحَذَرٍ .

٥- يُصْنَعُ بَرُوزٌ يُتَنَاسَبُ مَعَ الْأَلْوَانِ الْمَرْسُومَةِ ،  
وَيُعَلَّقُ فِي غُرْفَتِكَ ، وَيُمْكِنُكَ يَا صَدِيقَتِي تَنْوِيعَ  
الْأَشْكَالِ وَالْأَلْوَانِ بِمَا يُتَنَاسَبُ مَعَ ذَوْقِكَ ، كَمَا أَنَّ  
هُنَاكَ رُسُومَاتٍ جَاهِزَةً يُمْكِنُكَ اسْتِخْدَامُهَا ، كَمَا  
أَوْضَحْنَا .





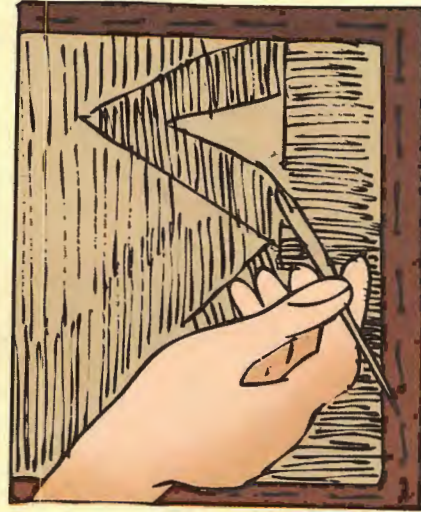
(١)

(٢)





(٤)



(٣)



(٥)



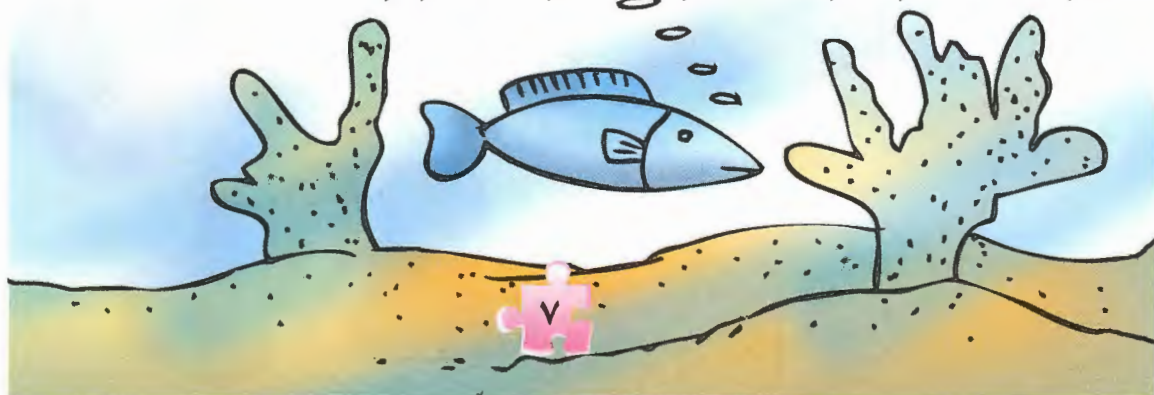




( عُلُوم )

\* الإسْفِنْجُ

حَيَّوانٌ بَحْرِيٌّ بَسِيطٌ .. كَانَ يَظُنُّهُ النَّاسُ فِيمَا مَضَى  
 نَبَاتًا .. لَكِنَّ الْعُلَمَاءَ أَثْبَتُوا أَنَّهُ حَيَّوانٌ يَأْكُلُ وَيَتَنَفَّسُ  
 وَيَتَكَاثَرُ ... وَيَعِيشُ الإسْفِنْجُ غَالِبًا مُلتَصِقًا بِقَاعِ  
 البَحْرِ .. وَيَتَوَاجَدُ فِي المَنَاطِقِ القَلِيلَةِ العُمقِ وَتَجْتَمِعُ  
 حَيَّواناتُ الإسْفِنْجِ بِأَعْدَادٍ كَبِيرَةٍ .. وَقَدِ قَامَ الإِنسانُ  
 بِاصْطِيادِ الإسْفِنْجِ مُنذُ القَدَمِ إِذْ كَانَ يُنظِفُهُ مِنَ المَوادِّ  
 المَوْجُودَةِ دَاخِلَ ثُقُوبِهِ ثُمَّ يَغْسِلُهُ ثُمَّ يَنشُرُهُ فِي الهَوَاءِ  
 حَتَّى يَجفَّ .. وَبِذَلِكَ لا يَبقى مِنْهُ إِلا هَيْكَلُهُ المَثقَبُ  
 الَّذِي نَسْتَعْمَلُهُ فِي غَسْلِ أَجسادِنَا وَتَنْظِيفِهَا .





## (٨) تَلِّ مِنَ الْمَاءِ

هَذِهِ تَجْرِبَةٌ طَرِيفَةٌ يَكُونُ فِيهَا تَلٌّ مِنَ الْمَاءِ فَوْقَ  
كُوبٍ مِنْ غَيْرِ أَنْ يَنْسَكِبَ .. لِإِجْرَاءِ هَذِهِ التَّجْرِبَةِ  
نَحْتَاجُ إِلَى :

(١) إِنَاءٌ صَغِيرٌ ... وَكُوبٌ .. وَدَوْرَقٌ مَاءٍ وَقِطْعَ  
نُقُودٍ مَعْدِنِيَّةٍ .

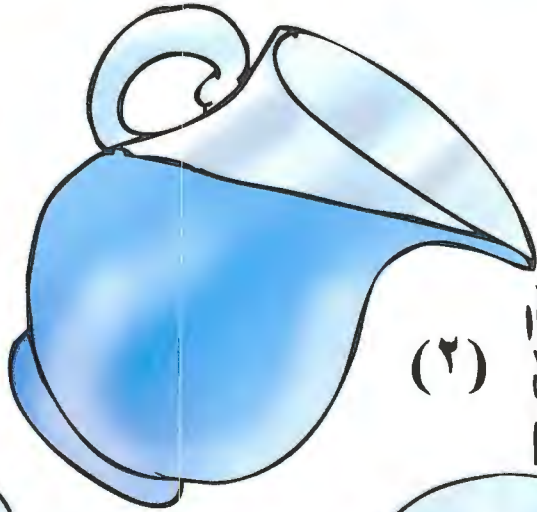




## الطَّرِيقَةُ :

(٢) نَضَعُ الْكُؤَبَ فِي طَبَقٍ صَغِيرٍ وَنَمَلِّئُهُ بِالْمَاءِ ..  
سَرَرَى أَنَّهُ يُمْكِنُنَا أَنْ ( نَكُوِّمَ ) الْمَاءَ فَوْقَ فُوهَةِ الْكُؤَبِ  
بِارْتِفَاعٍ نَصْفِ سَنْتِيْمِتْرٍ ..

(٣) نُمْسِكُ بِقِطْعَةِ النُّقُودِ وَنُسْقِطُهَا رَأْسِيًّا فِي  
الْكُؤَبِ .. ثُمَّ نُسْقِطُ قِطْعَةً ثَانِيَةً وَثَالِثَةً .. سَرَرَى أَنَّ  
الْمَاءَ ( يَتَكُوِّمُ ) عَلَيَّ نَحْوِ تَدْرِيجِيٍّ مِنْ غَيْرِ أَنْ يَنْسَكِبَ .  
السَّرُّ فِي عَدَمِ اِنْسِكَابِ الْمَاءِ .. هُوَ وَجُودُ طَبَقَةٍ  
سَطْحِيَّةٍ لِلْمَاءِ مَتَمَاسِكَةٍ بَعْضُهَا بِبَعْضٍ بِقُوَّةٍ وَهِيَ  
تُمْسِكُ بِالْمَاءِ ( الْمَكُوِّمِ ) بِالْكُؤَبِ .

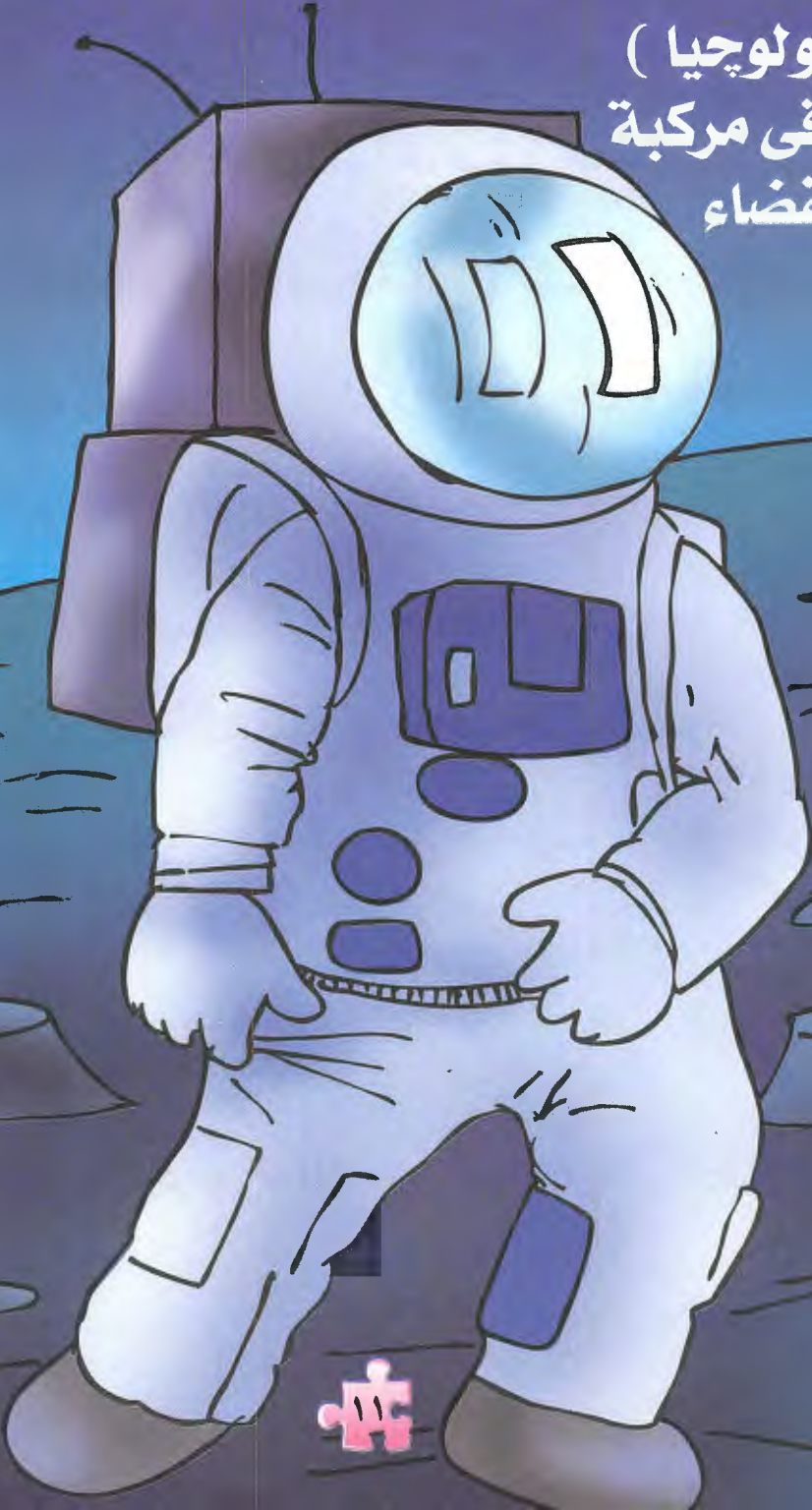


(٣)





( تكنولوجيا )  
رحلة فى مركبة  
الفضاء





\* قَبْلَ أَنْ تَنْطَلِقَ الْمَرْكَبَةُ الْفَضَائِيَّةُ يَسْتَعِدُّ رَائِدُ  
الْفَضَاءِ لِلرَّحْلَةِ بِارْتِدَاءِ الْبَدَلَةِ الْخَاصَّةِ بِرِحْلَتِهِ هَذِهِ .

\* وَبَدَلَةُ الْفَضَاءِ - أَصْدِقَائِي - تُشْبِهُ الْغِلَافَ  
الْجَوِّيَّ الَّذِي يُحِيطُ بِكَرْتِنَا الْأَرْضِيَّةِ وَيُزَوِّدُنَا بِالْهَوَاءِ  
وَيُسَاعِدُنَا عَلَى بَقَاءِ حَرَارَةِ أَجْسَامِنَا ثَابِتَةً .

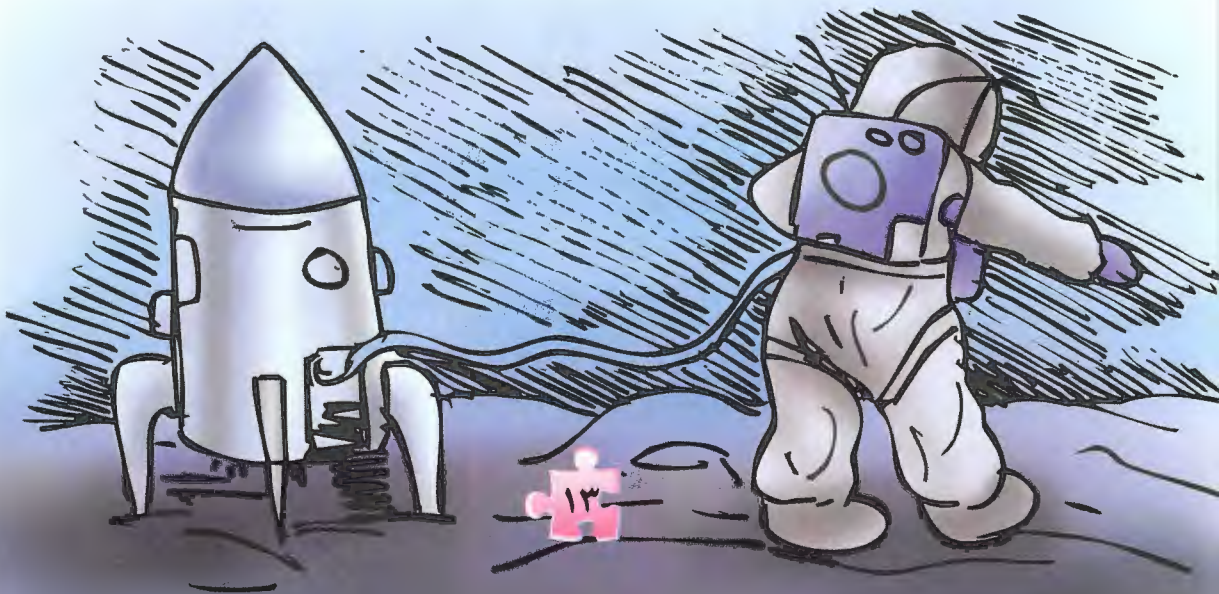
وَتَكُونُ بَدَلَةُ الْفَضَاءِ مُرِيحَةً وَذَاتَ قَابِلِيَّةٍ عَلَى  
الْحَرَكَةِ وَمُحْكَمَةً السَّدِّ ؛ لِتُحَافِظَ عَلَى الْهَوَاءِ ...  
وَتَبْرُدُ بِوَأَسِطَةِ شَبْكَةٍ دَقِيقَةٍ مِنَ الْأَنْبَابِ يَجْرِي بِهَا  
الْمَاءُ .

وَعِنْدَمَا يُرِيدُ رَائِدُ الْفَضَاءِ الْخُرُوجَ مِنَ الْمَرْكَبَةِ إِلَى  
الْفَضَاءِ الْخَارِجِيِّ وَفِي مَكَانٍ غَيْرِ بَعِيدٍ عَنِ الْمَرْكَبَةِ فَإِنَّهُ



يَظَلُّ مُتَّصِلًا بِالْمَرْكَبَةِ كَيْ يُزَوِّدَ بِالْمَاءِ وَالْهَوَاءِ بِوَأَسِطَةِ  
أَنْبَابٍ .

\* وَإِذَا تَطَلَّبَ عَمَلُهُ الْإِبْتِعَادَ كَثِيرًا عَنِ الْمَرْكَبَةِ  
لِلْاِسْتِكْشَافِ عَنِ سَطْحِ الْقَمَرِ مِثْلًا فَيُفَضَّلُ أَنْ يَأْخُذَ  
رَائِدُ الْفَضَاءِ مَا يَحْتَاجُهُ مِنْ هَوَاءٍ وَمَاءٍ فَضْلًا عَنْ  
بَعْضِ الْأَجْهَازَةِ الَّتِي يَحْتَاجُهَا فِي عَمَلِهِ فَهُوَ بِذَلِكَ  
يُشَبَّهُ الْغَوَاصَ فِي عَمَلِهِ .





## (التَّلْفُونُ الصَّغِيرُ)

هَلْ تُرِيدُ إِجْرَاءَ مُكَالَمَةٍ هَاتِفِيَّةٍ مَعَ صَدِيقِكَ ؟

\* فَقَطْ يَلْزِمُكَ : خَيْطٌ طَوِيلٌ عَادِيٌّ أَوْ نَائِلُونَ -

عُلبَتَانِ مِنْ عُلْبِ الزَّبَادِي الْفَارِغَةِ - عُودَانِ مِنْ أَعْوَادِ  
الثَّقَابِ .

الطَّرِيقَةُ :

\* اصْنَعِ فِي كُلِّ عُلْبَةٍ ثُقْبًا كَمَا يَبْدُو فِي الشَّكْلِ ثُمَّ  
أَدْخِلِ الْخَيْطَ فِي الثُّقْبِ وَأَرْبِطْهُ بِوَأَسِطَةِ عُودِ الثَّقَابِ .

\* دَعِ صَدِيقَكَ يَأْخُذُ عُلْبَةً وَأَنْتِ الْآخَرَى وَلِيَتَكَلَّمَا  
أَحَدُكُمَا فِي الْعُلْبَةِ وَالْآخَرُ يَسْتَمِعُ .

\* بِإِمْكَانِكَ أَنْ تَمُدَّ الْخَيْطَ مَسَافَةً طَوِيلَةً بِشَرَطِ أَنْ

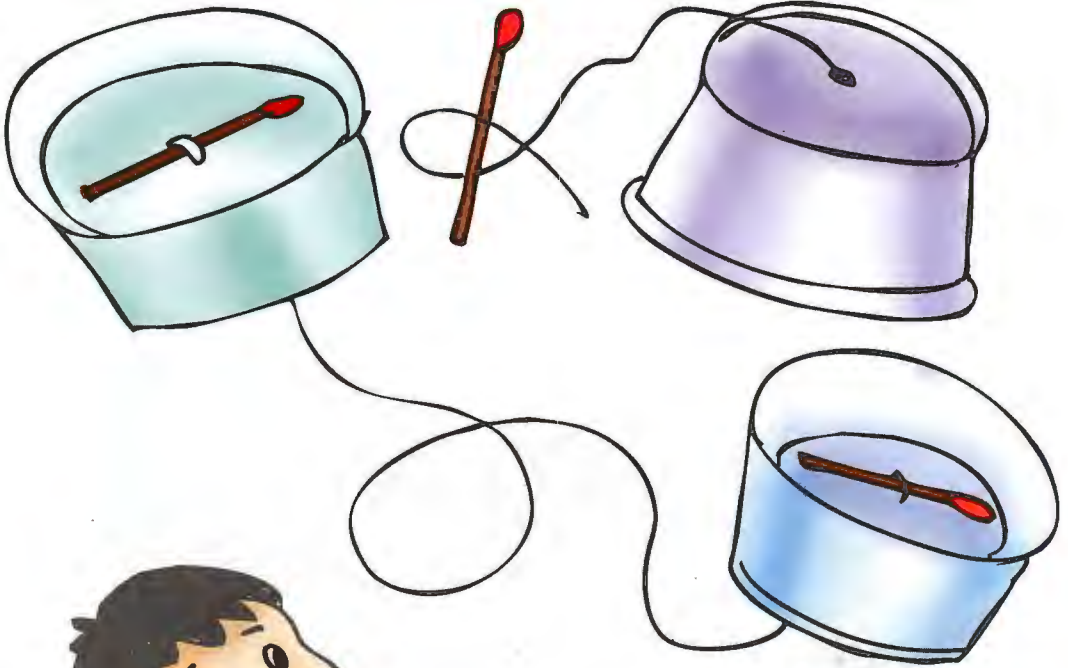
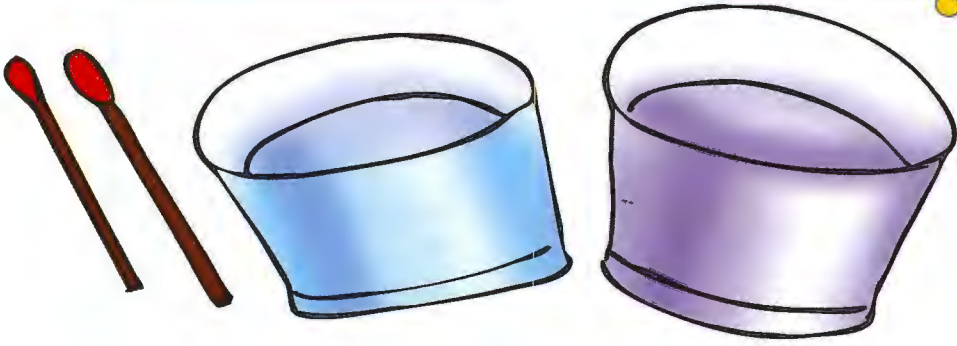




لَا يَرْتَخِي الْخَيْطُ وَأَنْ لَا تَلْمَسَهُ يَدُكَ .. وَلَكِنْ هَلْ  
فَكَّرْتَ فِي أَوَّلِ مَنْ صَنَعَ جِهَازَ التَّلِيْفُونِ ؟ .. إِنَّهُ  
الْإِنْجِلِزِيُّ جُرْهَامُ بِلْ .

\* وَالْآنَ هَلْ فَكَّرْتَ فِي أَوَّلِ كَلِمَةٍ سَتَقُولُهَا  
لِصَدِيقِكَ ؟ إِنَّهَا لَيْسَتْ هَالُو .. وَلَكِنْ السَّلَامُ عَلَيْكُمْ  
( تَحِيَّةُ الْإِسْلَامِ ) .







جميع الحقوق محفوظة  
جميع حقوق الملكية الأدبية والفنية محفوظة لـ

دار الغد الجديد

القاهرة - المنصورة

EXCLUSIVE RIGHTS  
BY  
DAR AL-GHAD AL-GADEED  
EGYPT - AL-MANSOURA

الطبعة الأولى  
١٤٢٧ هـ - ٢٠٠٦ م

دار الغد الجديد

القاهرة، ١٢ ش درب الاتراك خلف الجامع الأزهر  
المنصورة، ش عبد السلام عارف أمام جامعة الأزهر

تلفاكس: 002 - 050 - 2254224  
صندوق بريد: 35111

EMAIL: DAR-ALGHAD@YAHOO.COM

رقم الإيداع:  
I.S.B.N: الترقيم الدولي

**تابلوه من الكانافاه  
علوم الاسفنج  
تل من الماء  
تكنولوجيا رحلة فى مركبة الفضاء  
التليفون الصغير**

**دار الغد الجديد**

للطباعة والنشر والتوزيع

القاهرة: ١٢ ش درب الأتراك خلف جامع الأزهر  
المنصورة: ش عبد السلام عارف أمام جامعة الأزهر

ت/فاكس: ٠٠٢/٠٥٠/٢٢٥٤٢٢٤